

- ściany zewnętrzne i konstrukcyjne
- ściany nadające się do demontażu



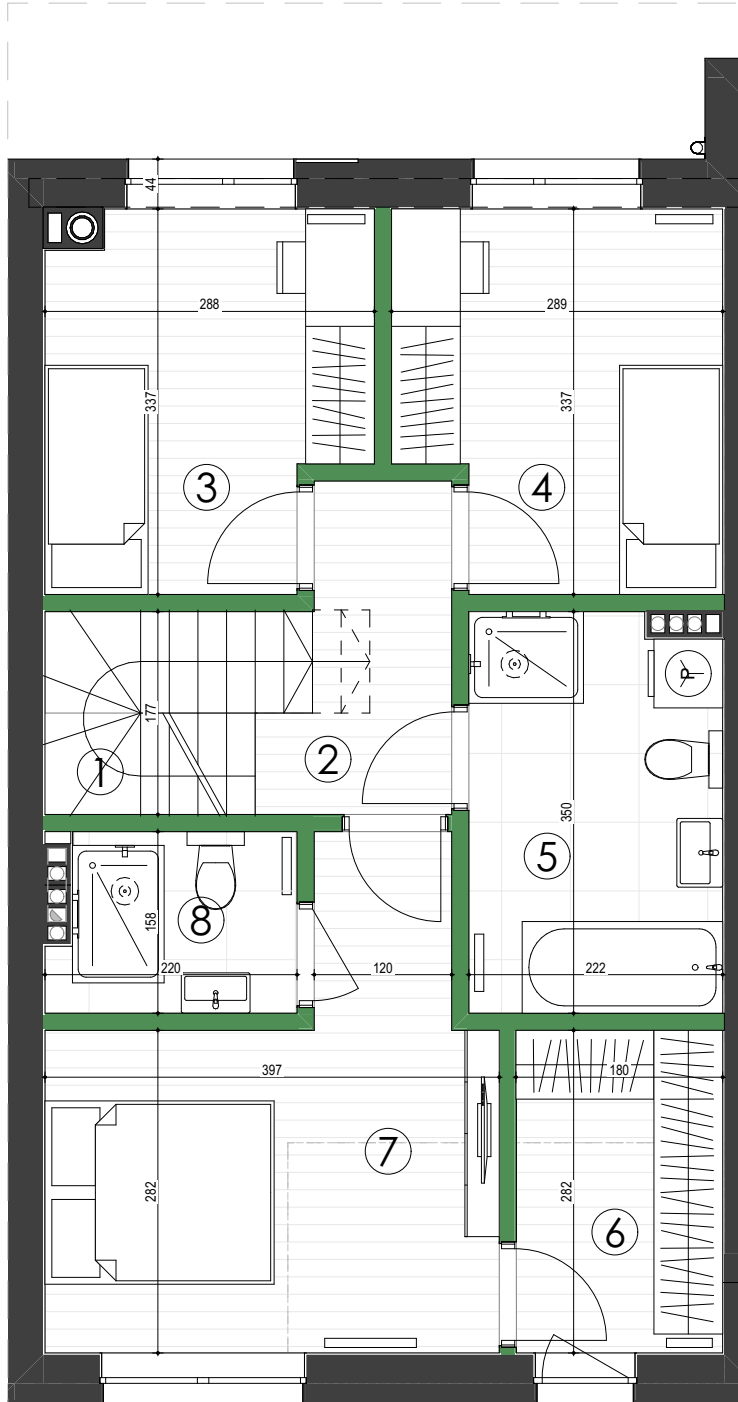
INWESTOR:  
www.ostojadevelopment.pl / biuro@ostojadevelopment.pl

B E C Z A K  
K W C Z A K  
A R C H I T E K T U R A

PRACOWNIA PROJEKTOWA:  
www.beczak.pl / beczak@beczak.pl

Uwaga!  
Powierzchnie liczone wg PN-ISO 9836:1997. Wymiary podano w świetle ścian w stanie wykończonym. Ze względu na trwające prace projektowe, powierzchnie i wymiary mogą ulec zmianie. Wyposażenie pomieszczeń pokazano tylko w celu prezentacji aranżacji.

Numer	Nazwa	Powierzchnia
1	HOL	4,54
2	ŁAZIENKA	3,60
3	SALON	23,78
4	KUCHNIA	9,61
5	SCHODY	2,07
6	POM. TECH.	4,36
		47,96 m <sup>2</sup>



- ściany zewnętrzne i konstrukcyjne
- ściany nadające się do demontażu

Numer	Nazwa	Powierzchnia
1	SCHODY	2,07
2	HOL	3,96
3	POKÓJ	8,72
4	POKÓJ	8,95
5	ŁAZIENKA	7,60
6	GARDEROBA	5,07
7	POKÓJ	13,25
8	ŁAZIENKA	3,24
		52,86 m <sup>2</sup>

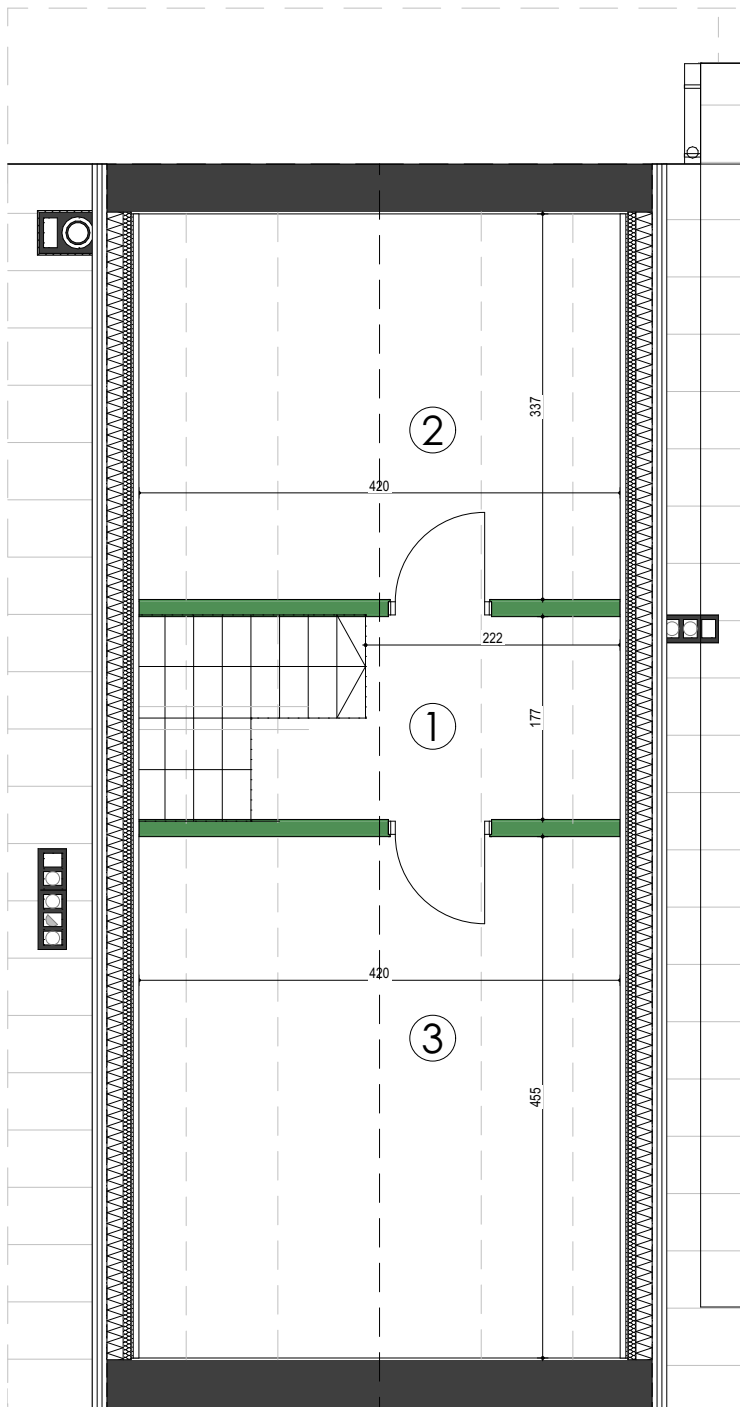


INWESTOR:  
www.ostojadevelopment.pl / biuro@ostojadevelopment.pl

B E C Z A K  
B E C Z A K  
A R C H I T E K T A

PRACOWNIA PROJEKTOWA:  
www.beczak.pl / beczak@beczak.pl

Uwaga!  
Powierzchnie liczone wg PN-ISO 9836:1997. Wymiary podano w świetle ścian w stanie wykończonym. Ze względu na trwające prace projektowe, powierzchnie i wymiary mogą ulec zmianie. Wyposażenie pomieszczeń pokazano tylko w celu prezentacji aranżacji.



■ ściany zewnętrzne i konstrukcyjne

■ ściany nadające się do demontażu



INWESTOR:  
www.ostojadevelopment.pl / biuro@ostojadevelopment.pl

B E C Z A K  
K A Z C E B  
A R C H I T E K C I

PRACOWNIA PROJEKTOWA:  
www.beczak.pl / beczak@beczak.pl

Numer	Nazwa	Powierzchnia
1	KORYTARZ	6,71
2	POMIESZCZENIE 1	6,50
3	POMIESZCZENIE 2	8,79
		22,00 m <sup>2</sup>

Uwaga!  
Powierzchnie liczone wg PN-ISO 9836:1997. Wymiary podano w świetle ścian w stanie wykończonym. Ze względu na trwające prace projektowe, powierzchnie i wymiary mogą ulec zmianie. Wyposażenie pomieszczeń pokazano tylko w celu prezentacji aranżacji.